

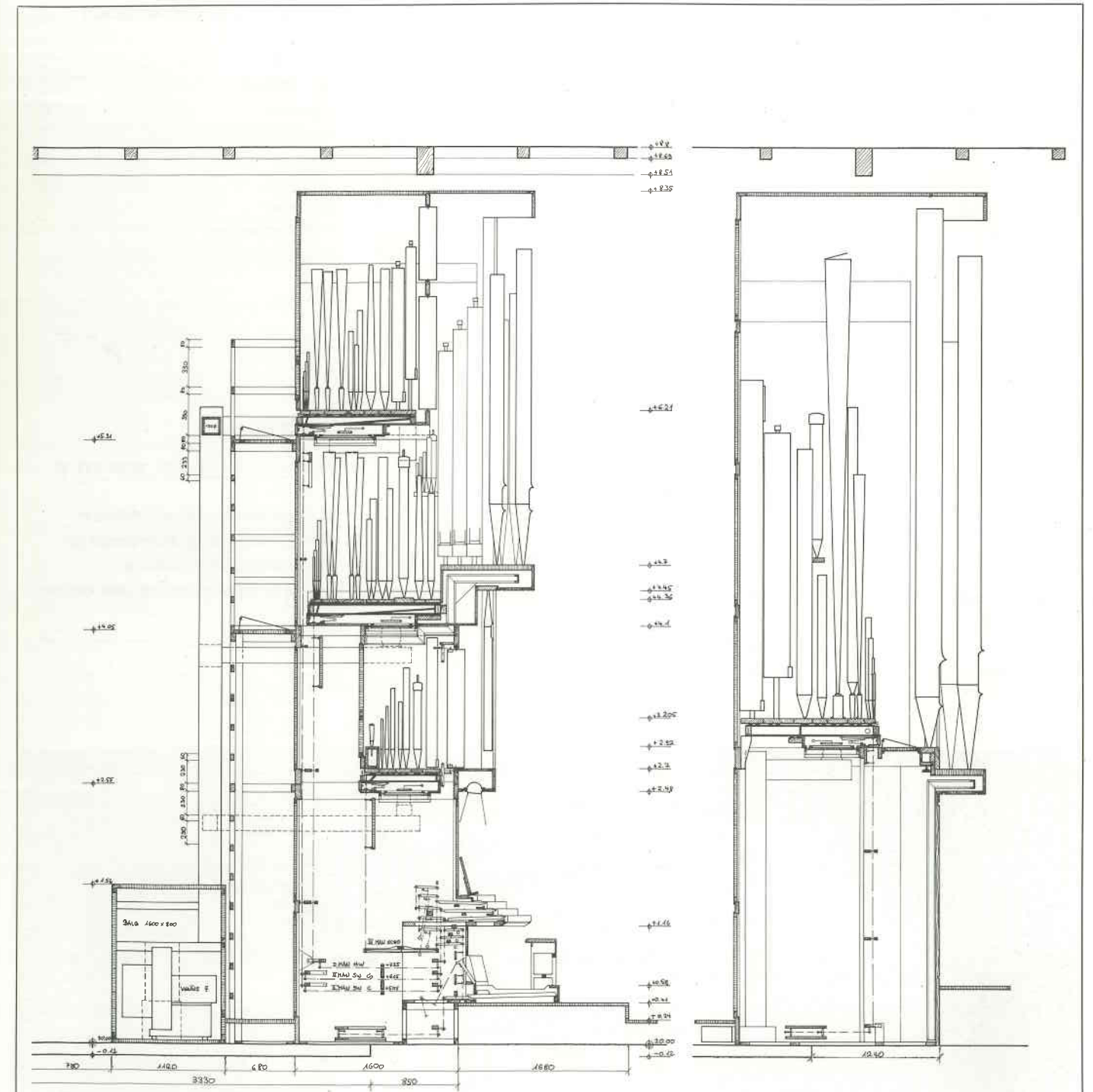
Datteln
St. Amandus
erbaut 1988

Orgelbau Johannes Klais

Information
Februar 1988

Johannes Klais
Orgelbau GmbH & Co KG
Kölnstraße 148
D-5300 Bonn 1
Tel. 0228/632484 u. 636884

Fotos:
Archiv Klais



Querschnitt Manuale

Querschnitt Pedal

Prospekt,
technische Konstruktion:
Klaus Flügel, Orgelbau Klais

Disposition:
Hans-Gerd Klais
in Zusammenarbeit mit
Ekkehard Stier und Matthias Nobel

Intonation:
Klaus Hilchenbach,
Orgelbau Klais

Frontalschnitt
Grundriß

I. Hauptwerk C-a³

Rohrflöte	16'
Principal	8'
Flüte harm.	8'
Salicional	8'
Octave	4'
Quinte	2 ² / ₃ '
Superoctave	2'
Cornet 8'	5f
Mixtur 1'	4f
Trompete	16'
Trompete	8'

II. Schwellwerk C-a³

Rohrflöte	8'
Gamba	8'
Vox coelestis	8'
Principal	4'
Traversflöte	4'
Octavin	2'
Sesquialter	2f
Scharff 1'	4f
Tromp. harm.	8'
Hautbois	8'
Clairon	4'
Tremulant	

III. Echo C-a³ (schwellbar)

Bourdon	8'
Rohrflöte	4'
Nasard	2 ² / ₃ '
Principal	2'
Terz	1 ³ / ₅ '
Larigot	1 ¹ / ₃ '
Octave	1'
Vox humana	8'
Tremulant	4'

Pedal C-f¹

Principal	16'
Subbaß	16'
Quinte	10 ² / ₃ '
Octave	8'
Gedackt	8'
Tenoroctave	4'
Bombarde	16'
Fagott	16'
Trompete	8'
Clairon	4'

Koppeln:

II/I, III/I, III/II, I/P, II/P, III/P

Mechanische Spieltraktur,
elektrische Registertraktur,
angebauter Spieltisch,
32facher elektronischer Setzer

